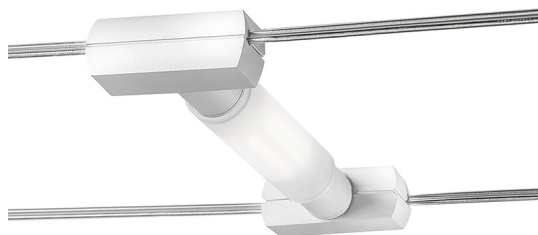


# CABLE

## CAB201B

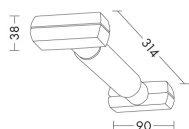
INTERNO Tesata



### Descrizione

#### CABLE - SORGENTE A LUCE RADIALE CON VETRO - R7S117MM

Sistema a tesata con coppia di cavi con interasse 320mm: permette di installare apparecchi con fonte luminosa con LED integrato o con attacco tradizionale (GU10, R7s, E27 che consentono di montare lampadina LED). Corpi illuminanti in estruso di alluminio (verniciato bianco opaco o grigio opaco) e diffusore in policarbonato. Disponibili in versione luce diffusa, monoemissione o biemissione o a spot con corpo illuminante orientabile su due assi di  $\pm 35^\circ$  rispetto all'asse verticale e di  $\pm 90^\circ$  rispetto all'asse orizzontale. LED disponibile in due gradazioni (3000K e 4000K).



### Caratteristiche Prodotto

Gruppo etim:	EG000027
Classe etim:	EC001744
Installazione:	Tesata
Materiale:	Alluminio
Colore:	Bianco
Dimensioni:	90 x 314 x 38 mm
Peso netto:	0.6 kg
Attacco:	R7s117
Sorgente:	LAMPADINA
Potenza:	1x120W
Emissione:	Diretto/Indiretto
Tensione di alimentazione:	220-240V
Frequenza di alimentazione:	50/60HZ
Grado di protezione:	IP20
Classe di isolamento:	II

Al fine di favorire un costante aggiornamento dei propri prodotti, ROSSINI ILLUMINAZIONE si riserva il diritto di apportare modifiche per migliorare senza preavviso.

# CABLE

## CAB201B

