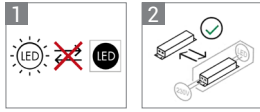
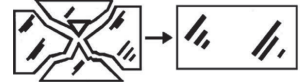


FOGLIO ISTRUZIONI SMART INSTRUCTION SHEET



- 1** Sorgente luminosa non sostituibile
Light source non-replaceable
- 2** Alimentatore sostituibile dal cliente
Power supply replaceable by customer



Sostituire i vetri di protezione danneggiati.
Replace the damaged protective glass

Note per l'installazione

- L'installazione e la manutenzione dell'apparecchio devono essere eseguite solo dopo aver disinserito l'energia elettrica e da personale qualificato.
- La ditta non accetta responsabilità per danni causati da incorretta installazione, incorretto uso o dall'utilizzo di parti di ricambio che non appartengono al prodotto originale.
- Per qualsiasi dubbio, consultare un elettricista qualificato.

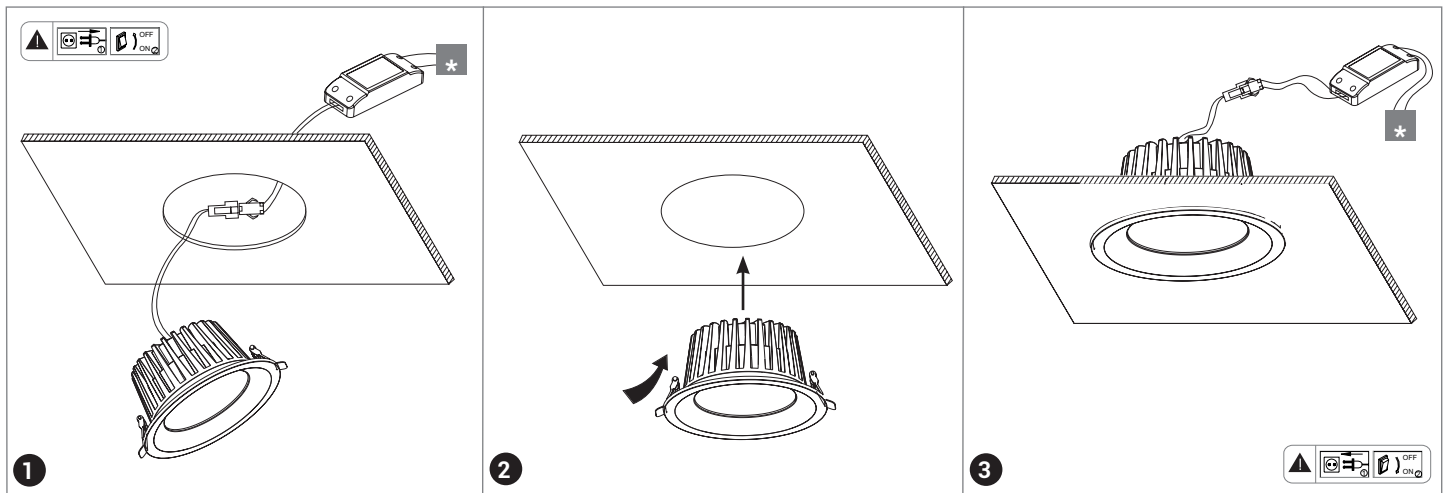
Installation notes

- The installation and maintenance must be performed only after disconnecting the electric power.
- The Company accepts no responsibility whatsoever for damages caused by incorrect installation, misuse or when used by combining it with spare parts not belonging to the products.
- If you have any doubt, consult a qualified electrician.

SPECIFICHE TECNICHE TECHNICAL SPECIFICATIONS

Codice Code	Potenza Wattage	CRI	Foro Hole	Dimensione prodotto Product size
SMA101/SMA102	15W - 330/350 mA	≥ 80	Ø 120mm - H min: 85mm	Ø 136x75 mm
SMA103/SMA104	22W - 480/520 mA	≥ 80	Ø 155mm - H min: 110mm	Ø 175x100 mm
SMA105/KOP106	30W - 730/780 mA	≥ 80	Ø 172mm - H min: 115mm	Ø 196x105 mm
SMA107/KOP108	36W - 850/900 mA	≥ 80	Ø 210mm - H min: 135mm	Ø 230x125 mm

FASI INSTALLAZIONE INSTALLATION STEPS



* I fili sono liberi, da cablare con un morsetto.
The cables are free, to be wired with a clamp.

Questo prodotto contiene sorgente luminosa di classe di efficienza energetica F per SMA101/SMA102/SMA105/SMA106 e classe G per SMA103/SMA104/SMA107/SMA108.

This product contains light source of energy efficiency class F for SMA101/SMA102/SMA105/SMA106 and class G for SMA103/SMA104/SMA107/SMA108.

Smaltimento Disposal



Questa marcatura indica che il prodotto non deve essere smaltito con altri rifiuti domestici in tutta l'UE. Per evitare eventuali danni all'ambiente o alla salute umana causati da smaltimento dei rifiuti, riciclarlo in maniera responsabile per favorire il riutilizzo sostenibile delle risorse materiali, per riportare il dispositivo utilizzato si prega di utilizzare i sistemi di restituzione e raccolta o contattare il rivenditore presso il quale il prodotto è stato acquistato. Possono prendere questo prodotto per l'ambiente riciclo sicuro. This designation indicates that the product should not be disposed of with other household waste throughout the EU. To prevent possible harm to the environment or human health from waste disposal, recycle it responsibly to promote the sustainable reuse of material resources, to bring the device used, please use the return and collection systems or contact the retailer which the product was purchased. They can take this product for environmentally safe recycling.