

## FOGLIO ISTRUZIONI INSTRUCTION SHEET SEARCH - cod. SEA001 / SEA002

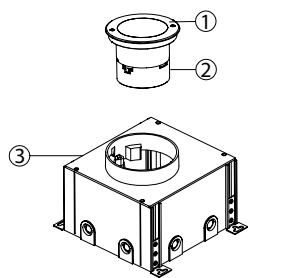
### Note per l'installazione

- L'installazione e la manutenzione dell'apparecchio devono essere eseguite solo dopo aver disinserito l'energia elettrica e da personale qualificato.
- La ditta non accetta responsabilità per danni causati da incorretta installazione, incorretto uso o dall'utilizzo di parti di ricambio che non appartengono al prodotto originale.
- Per qualsiasi dubbio, consultare un elettricista qualificato.

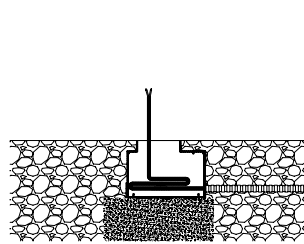
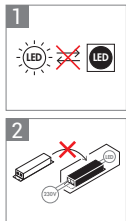
### Installation notes

- The installation and maintenance must be performed only after disconnecting the electric power.
- The Company accepts no responsibility whatsoever for damages caused by incorrect installation, misuse or when used by combining it with spare parts not belonging to the products.
- If you have any doubt, consult a qualified electrician.

FIG. 1

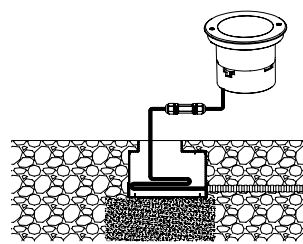


- 1- cornice /frame  
2- box alimentatore/driver box  
3- cassaforma/recessed box



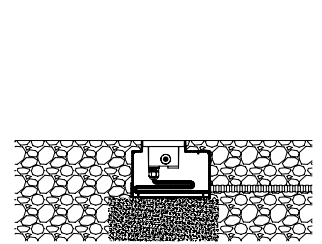
Dopo aver posizionato la cassaforma, mantenere lo stesso livello del terreno. Il cavo deve passare nella cassaforma. L'altezza della ghiaia è > 25 cm.

After putting the mounting sleeve into the hole, please keep same level with the ground. The cable need to through into mounting sleeve. Gravel height >25cm.



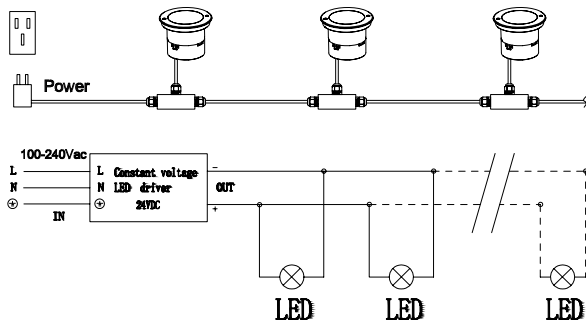
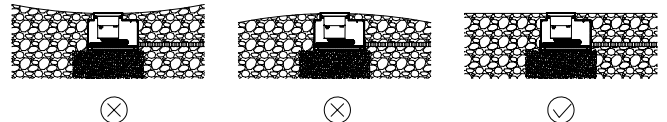
Dopo aver collegato la lampada al cavo di alimentazione, mantenere una lunghezza sufficiente per eventuali riparazioni.

After connecting the lamp to the power cable, please keep enough length in order to repairing.



Posizionare la lampada all'interno della cassaforma.

Put the lamp into the mounting sleeve.



Prodotto ad alta tensione 220V: necessita di un trasformatore di uscita 220 AC, la sua tensione di uscita (tensione costante) deve essere coerente con i requisiti della lampada, l'alimentatore dipende dalla quantità di lampade, la dimensione del diametro del cavo di alimentazione dipende dalla lunghezza della linea di collegamento.

220V high voltage product: it needs a 220 AC output transformer, its power output voltage (constant voltage) must be consistent with the requirements of the lamp, main power supply depends on the quantity of lamp, main power cable diameter depends on length of the connection line.

**1** Sorgente luminosa non sostituibile Light source non-replaceable

**2** Alimentatore non sostituibile Power supply non-replaceable

### Smaltimento Disposal



Questa marcatura indica che il prodotto non deve essere smaltito con altri rifiuti domestici in tutta l'UE. Per evitare eventuali danni all'ambiente o alla salute umana causati da smaltimento dei rifiuti, riciclarlo in maniera responsabile per favorire il riutilizzo sostenibile delle risorse materiali, per riportare il dispositivo utilizzato si prega di utilizzare i sistemi di restituzione e raccolta o contattare il rivenditore presso il quale il prodotto è stato acquistato. Possono prendere questo prodotto per l'ambiente riciclo sicuro. This designation indicates that the product should not be disposed of with other household waste throughout the EU. To prevent possible harm to the environment or human health from waste disposal, recycle it responsibly to promote the sustainable reuse of material resources, to bring the device used, please use the return and collection systems or contact the retailer which the product was purchased. They can take this product for environmentally safe recycling.