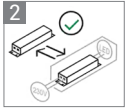
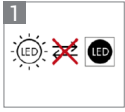


FOGLIO ISTRUZIONI INSTRUCTION SHEET
KINA EVO cod. KIN101 / KIN102 / KIN103



Selettore CCT
CCT switch selection



Note per l'installazione

- Solo per uso interno
- L'installazione e la manutenzione dell'apparecchio devono essere eseguite solo dopo aver disinserito l'energia elettrica e da personale qualificato.
- La ditta non accetta responsabilità per danni causati da incorretta installazione, incorretto uso o dall'utilizzo di parti di ricambio che non appartengono al prodotto originale.
- Per qualsiasi dubbio, consultare un elettricista qualificato.

Installation notes

- For indoor use only
- The installation and maintenance must be performed only after disconnecting the electric power.
- The Company accepts no responsibility whatsoever for damages caused by incorrect installation, misuse or when used by combing it with spare parts not belonging to the products.
- If you have any doubt, consult a qualified electrician.

SPECIFICHE TECNICHE TECHNICAL SPECIFICATIONS

Codice Code	Potenza Wattage	CCT	CRI	Foro Hole	Dimensione prodotto Product size	Classe Class
KIN101	8W - 220/240V	3000K - 3500K - 4000K	≥ 90	Ø120 mm	Ø145x29 mm	CLASS II
KIN102	12W - 220/240V	3000K - 3500K - 4000K	≥ 90	Ø150 mm	Ø180x29 mm	CLASS II
KIN103	20W - 220/240V	3000K - 3500K - 4000K	≥ 90	Ø200 mm	Ø230x29 mm	CLASS II

FASI INSTALLAZIONE INSTALLATION STEPS

L'installazione, la manutenzione e la scelta del CCT devono essere eseguite solo dopo aver tolto l'alimentazione elettrica

The installation, maintenance and CCT selection must be performed only after disconnecting the electric power

1

2

3

4

1 Sorgente luminosa non sostituibile
Light source non-replaceable

2 Alimentatore sostituibile dal cliente
Power supply replaceable by customer

Smaltimento Disposal



Questa marcatura indica che il prodotto non deve essere smaltito con altri rifiuti domestici in tutta l'UE. Per evitare eventuali danni all'ambiente o alla salute umana causati da smaltimento dei rifiuti, riciclarlo in maniera responsabile per favorire il riutilizzo sostenibile delle risorse materiali, per riportare il dispositivo utilizzato si prega di utilizzare i sistemi di restituzione e raccolta o contattare il rivenditore presso il quale il prodotto è stato acquistato. Possono prendere questo prodotto per l'ambiente riciclo sicuro. This designation indicates that the product should not be disposed of with other household waste throughout the EU. To prevent possible harm to the environment or human health from waste disposal, recycle it responsibly to promote the sustainable reuse of material resources, to bring the device used, please use the return and collection systems or contact the retailer which the product was purchased. They can take this product for environmentally safe recycling.