

## FOGLIO ISTRUZIONI INSTRUCTION SHEET HELIKA - cod. HEL001

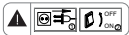
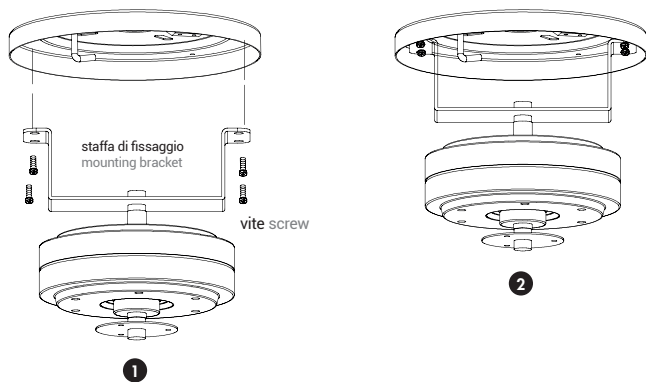
### Note per l'installazione

- L'installazione e la manutenzione dell'apparecchio devono essere eseguite solo dopo aver disinserito l'energia elettrica e da personale qualificato.
- La ditta non accetta responsabilità per danni causati da incorretta installazione, incorretto uso o dall'utilizzo di parti di ricambio che non appartengono al prodotto originale.
- Assicurarsi che il ventilatore sia ad una distanza di sicurezza di almeno 0,76 m da qualsiasi altra ostruzione e almeno 2,3 m sopra il pavimento.

### Installation notes

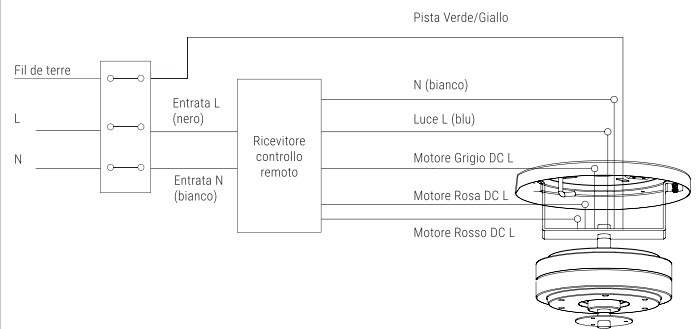
- The installation and maintenance must be performed only after disconnecting the electric power.
- The Company accepts no responsibility whatsoever for damages caused by incorrect installation, misuse or when used by combining it with spare parts not belonging to the products.
- Make sure that the fan has a safe distance, at least 0,76 m from any other obstruction and at least 2.3M above the floor.

#### 1. Fissaggio staffa di montaggio Fix the Moounting Bracket

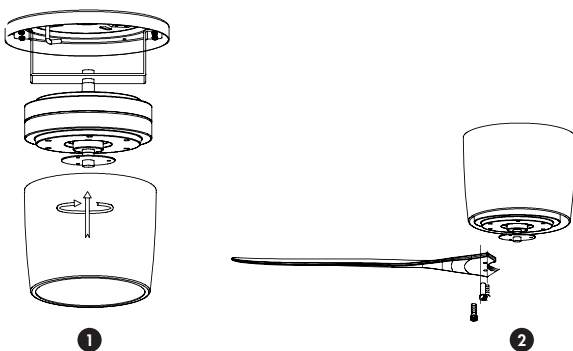


**ATTENZIONE NOTICE:**  
Assicurarsi che il soffitto possa sostenere più di 30 Kg di peso  
Make sure the ceiling can sustain more than 30 Kg.

#### 2. Collegamento ricevitore telecomando Remote control receiver connection



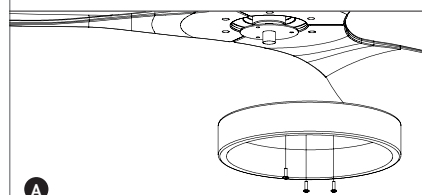
#### 3. Installazione delle pale Blades installation



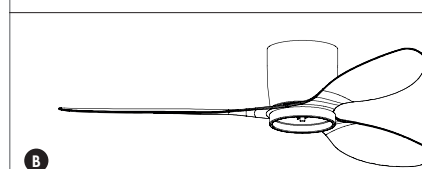
Allineare i fori delle pale a quelli del motore. Stringere le viti dopo aver disposto le pale. Prima di stringere le viti in maniera permanente, ripetere tale procedura con tutte le pale.

Align the blade holes with the motor screw holes. Securely tighten all the screws once all of the blades are attached. Before permanently tightening the screws, repeat with each remaining blade arm.

#### 4. Montaggio della luce LED LED pan assembly



Svitare le viti. Installare il LED sulla parte inferiore del ventilatore inserendo le due viti nei fori corrispondenti. Ruotare l'unità e, in seguito, fissarla con le viti. È necessario allineare i fori per le viti a quelli nella parte inferiore del ventilatore. Infine, stringere le due viti per fissare il LED.



Unscrew the set screw. Attach the LED pan to the bottom of the fan by inserting the other two set screw into the corresponding slots. Rotate the unit, then secure the previous set screw by aligning it with the screw hole and the hole at the bottom of the fan. Finally, tighten the last two set screws to secure LED pan.

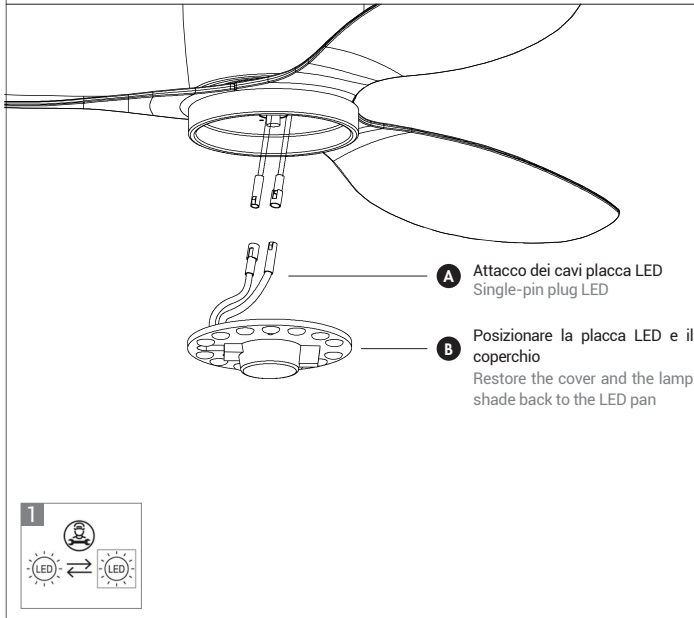
#### ATTENZIONE NOTICE:

Mentre si installa o si rimuove il LED, assicurarsi che le guaine di isolamento dei cavi siano intatte. Stringere troppo le viti, potrebbero causare danni alle guaine di isolamento.

While installing or removing the LED pan, please keep the insulation pads intact. Over-tightening the set screws or will damage the insulation pads.

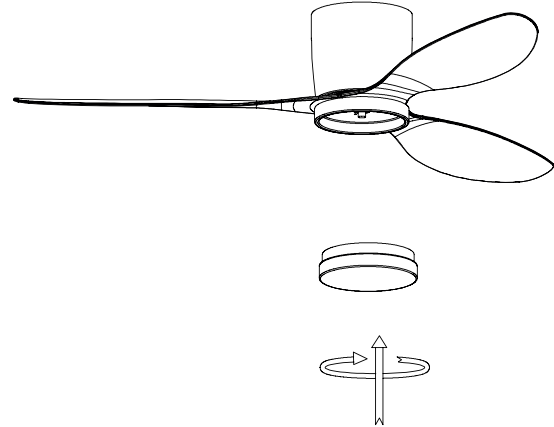
## FOGLIO ISTRUZIONI INSTRUCTION SHEET HELIKA - cod. HEL001

### 5. Montaggio della placca LED LED light source assembly



**1** Sorgente luminosa sostituibile da un professionista autorizzato  
Light source replaceable by an authorized professional

### 6. Montaggio del diffusore in vetro Assembly of the glass diffuser



Posizionare il coperchio e il diffusore in vetro sulla parte del ventilatore occupata dalla placca LED. Infine, fissare le clip e i bulloni decorativi.

Restore the cover and the lamp shade back to the LED pan, and secure them with decorative clips and bolt nuts.

**Questo prodotto contiene sorgente luminosa di classe di efficienza energetica E. This product contains light source of energy efficiency class E.**

### Smaltimento Disposal



Questa marcatura indica che il prodotto non deve essere smaltito con altri rifiuti domestici in tutta l'UE. Per evitare eventuali danni all'ambiente o alla salute umana causati da smaltimento dei rifiuti, riciclarlo in maniera responsabile per favorire il riutilizzo sostenibile delle risorse materiali, per riportare il dispositivo utilizzato si prega di utilizzare i sistemi di restituzione e raccolta o contattare il rivenditore presso il quale il prodotto è stato acquistato. Possono prendere questo prodotto per l'ambiente riciclo sicuro. This designation indicates that the product should not be disposed of with other household waste throughout the EU. To prevent possible harm to the environment or human health from waste disposal, recycle it responsibly to promote the sustainable reuse of material resources, to bring the device used, please use the return and collection systems or contact the retailer which the product was purchased. They can take this product for environmentally safe recycling.